

Overzicht verkeersmaatregelen voor het Vondelkwartier



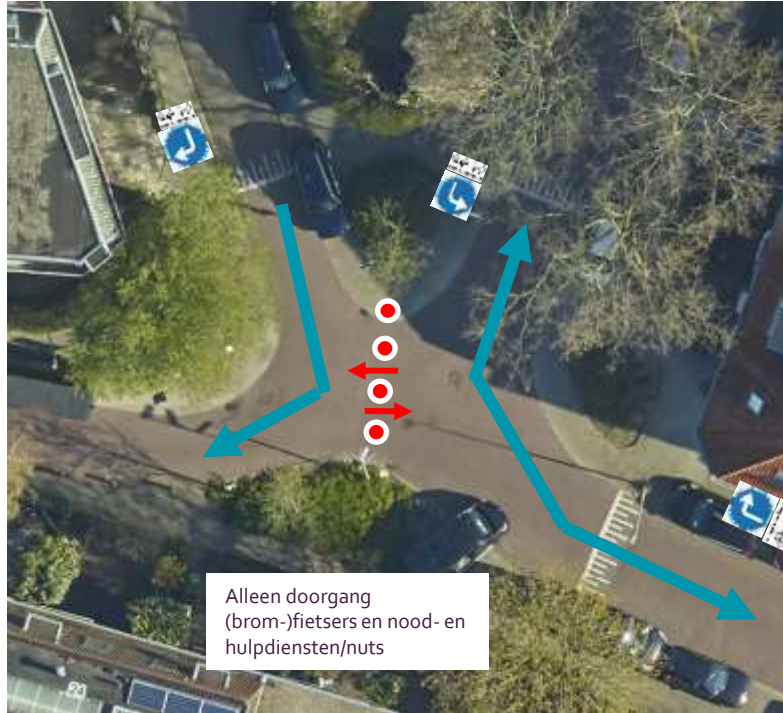
Maatregel 1

Kruispunt De Genestetlaan-Lammert Majoorlaan-Vondellaan

Flexibele Verkeersknip:

Proefperiode van een jaar, daarna beslissen of hij definitief wordt.

I.v.m. bezwaar nood- en hulpdiensten uitvoeren met flexibele palen



Maatregel 2

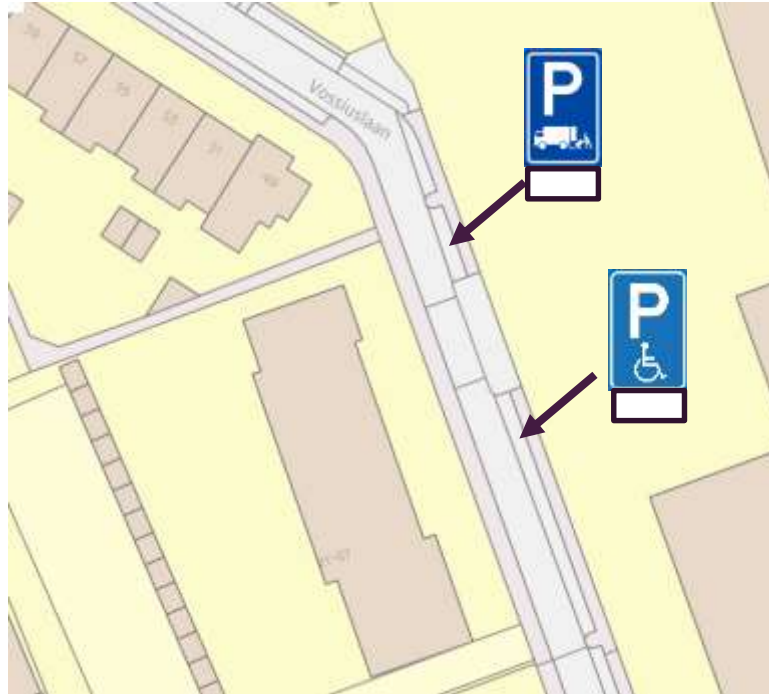
Vossiuslaan- Goois Lyceum Schoolzone



Maatregel 3

Vossiuslaan- Goois Lyceum

Laad- en loshaven
met venstertijd 9-17:00h
-2 parkeerplaatsen
Omwisselen met GPP



Maatregel 4

Vossiuslaan- Goois Lyceum

Straat visueel doorbreken
Drempelplateau met trottoirtegels
beleggen

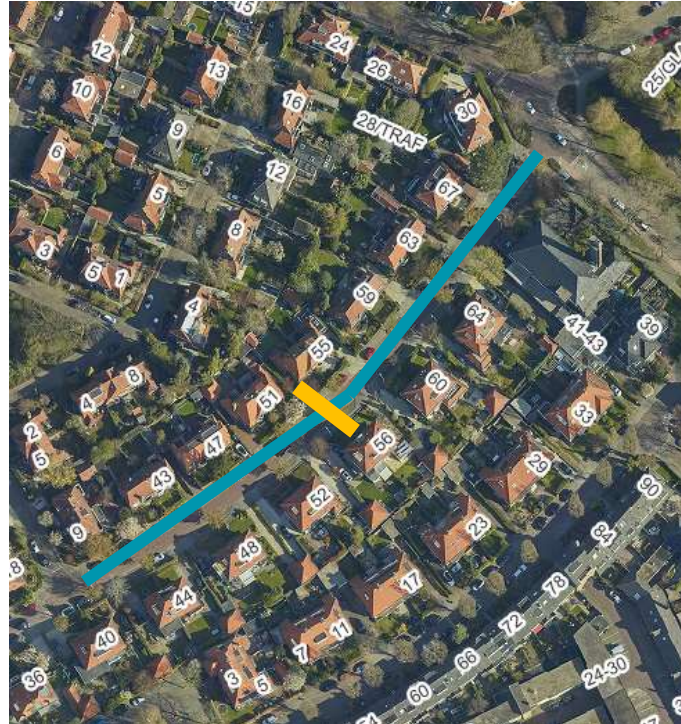


Maatregel 5

Oud-Bussummerweg snelheidsdrempel

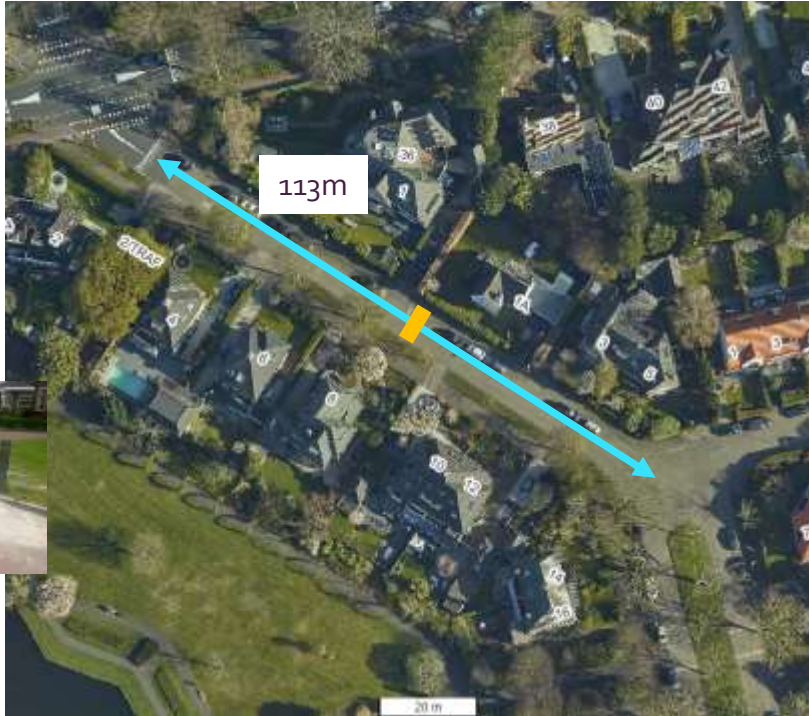
Drempelloze afstand =
190 meter

1 drempel= om de 95 meter



Maatregel 6

Willem Bilderdijkstraan snelheidsdrempel met versmalling



Maatregel 7

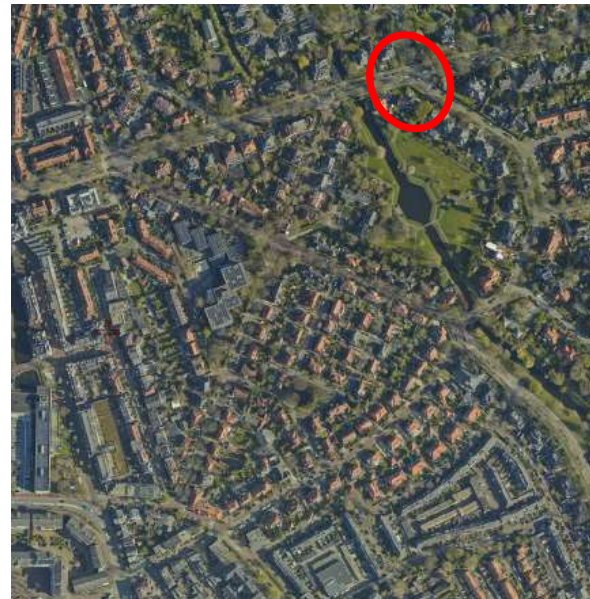
Verbreding steunpunt oversteekplaats
Constantijn Huygenslaan



Voldoende wachtruimte op middensteunpunt
minimaal 2m50
terugleggen uitritten/uitbuigen rijbaan
Volwaardige 30km poorten

Maatregel 8

Verhogen steunpunt oversteekplaats
Willem Bilderdijkstraan



Voldoende wachtruimte op middensteunpunt
minimaal 2m50
terugleggen uitritten/uitbuigen rijbaan
Volwaardige 30km poorten